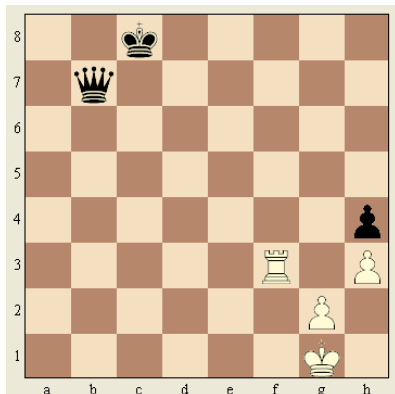


TEMI DEL CENTRO PARTITA: L'INFILATA

L'idea di base è quella di attaccare il Re avversario e, dopo il suo spostamento, catturare un pezzo dietro di esso.

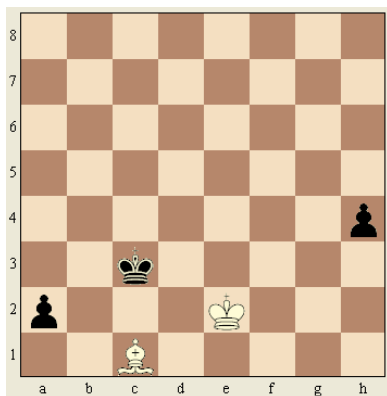


Vediamo un semplice esempio: nella posizione del diagramma a lato il Bianco, che muove, può andare in vantaggio grazie all'idea tattica dell'infilata, infatti può giocare:

1. Tf8+, e adesso sia su **1. ... , Rc7** (la migliore) che su **1. ... , Rd7**;
Segue **2. Tf7+** e adesso il Nero dovrà spostare il suo Re e perdere **d'infilata** la sua Donna in B7, entrando in un finale facilmente vinto.

Nel finale che si raggiunge qual è la strategia che deve seguire il Bianco per vincere?

Vediamo adesso un altro esempio di INFILATA con cui il Bianco riesce a trovare il pareggio in una posizione apparentemente persa:



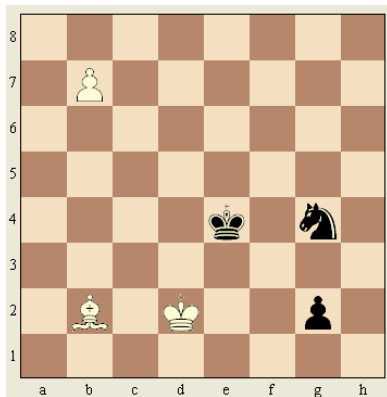
Il Nero ha ben 2 pedoni che minacciano di promuovere, come può il Bianco salvarsi:

1. Ag5!!; con questa mossa il Bianco minaccia il pedone h4 e, soprattutto, se il Nero dovesse giocare **1. ... , a1=D**; il Bianco potrebbe giocare **2. Af6+** realizzando un'infilata.

Cosa succede se il Nero decide invece di giocare 1. ... , h3; minacciando di promuovere anche l'altro pedone?

Quale regola del finale entra in gioco permettendo al Bianco di salvarsi ugualmente?

Vediamo adesso una posizione più complessa in cui il Bianco, grazie all'idea dell'infilata riesce a conseguire un vantaggio decisivo:



Sia il Bianco che il Nero minacciano di promuovere, tuttavia il Bianco, grazie all'idea dell'infilata riesce ad andare in vantaggio decisivo giocando

1. Ad4!!, e adesso il Nero deve mangiare l'Alfiere poiché, altrimenti, non potrebbe più promuovere con vantaggio il suo pedone g. ad esempio: **1. ... , Cf2**; **2. Axf2, Rf3**; **3. Ag1** e la promozione del pedone b non potrebbe essere evitata dal Nero. **1. ... , Rxd4**; **2. b8=D, g1=D**; **3. Db6+** realizzando ancora una volta l'idea dell'infilata.

In questo caso il Bianco ha portato il Re nero su una casella in cui è risultato vulnerabile, se il Bianco avesse semplicemente promosso il suo pedone con **1. b8=D**, il Nero avrebbe potuto anche lui promuovere con

1. ... , g1=D senza temere alcuna infilata e continuando la partita in perfetta parità.