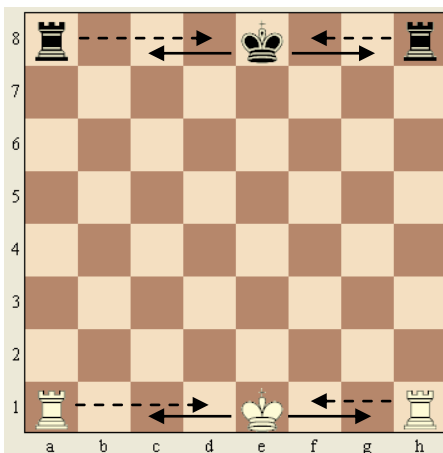


# L'ARROCCO



**L'ARROCCO** è l'unica mossa degli scacchi che si effettua con due pezzi: il Re ed una delle Torri.

Può essere fatto una sola volta nel corso della partita e segue delle precise regole.

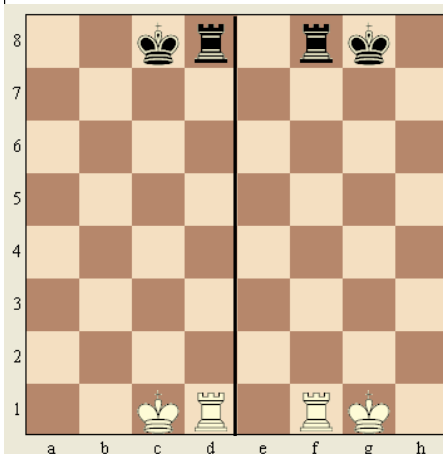
Esistono due tipi di arrocco:

**ARROCCO CORTO** in cui il Re si muove verso la Torre h;

**ARROCCO LUNGO** in cui il Re si muove verso la Torre a.

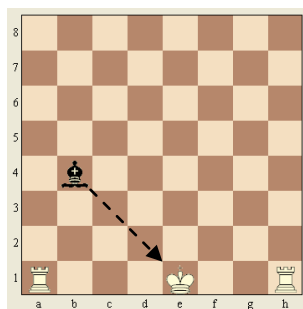
L'arrocco si effettua muovendo per primo il Re lateralmente di due passi, facendolo quindi scavalcare dalla Torre che gli si affianca.

Arrocco lungo      Arrocco corto

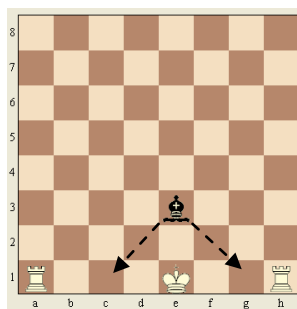


Per poter effettuare l'arrocco:

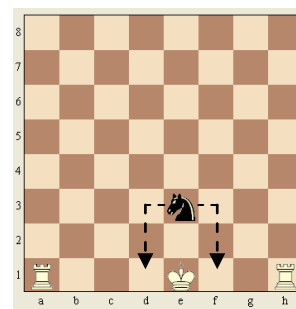
1. Il Re e la Torre con cui si arrocca non devono mai essere stati mossi;
2. Tra il Re e la Torre non deve esserci nessun pezzo;
3. Non è possibile arroccare quando il Re è sotto scacco;
4. Non è possibile arroccare quando il Re finisce sotto scacco;
5. Non è possibile arroccare quando il Re passa dallo scacco (vedi diagramma sotto).



*Il Re è sotto scacco, NON è possibile arroccare*



*Il Re, arroccando, finirebbe sotto scacco, NON è possibile arroccare*



*Il Re, arroccando, passerebbe dalla casa f1 (arrocco corto) o d1 (arrocco lungo), anche in questo caso NON è possibile arroccare.*

L'arrocco è una mossa molto utile che va fatta al più presto possibile, generalmente entro le prime 10 mosse della partita.

Con l'arrocco si ottiene di proteggere il proprio Re, allontanandolo dal centro della scacchiera e dotandolo di una barriera di pedoni, si ottiene inoltre di mettere in gioco la Torre con cui si arrocca, allontanandola dall'angolo di partenza e facendola partecipare attivamente alle fasi di gioco.