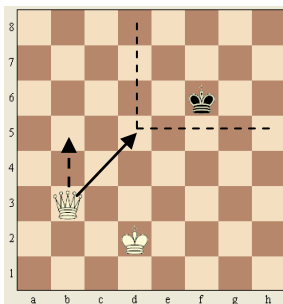


Re e Regina contro Re



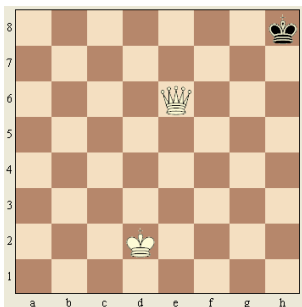
Il finale di Re e Regina contro Re è il punto di partenza da cui iniziare a studiare tutti i finali degli scacchi. Pur essendo il più semplice contiene, infatti, tutti gli elementi tecnici e strategici che costituiscono la base per affrontare ogni tipo di finale, anche i più complessi.

La prima cosa da sottolineare è che, in questo finale, la parte in vantaggio, a gioco corretto, riuscirà sempre a vincere in poche mosse, 10 al massimo.

Importante è la **strategia** da seguire: con la Regina si dovranno limitare le possibilità di movimento del Re avversario fino a spingerlo in un bordo della scacchiera, a questo punto un'azione coordinata di Re e Regina porterà allo scacco matto.

Attenzione!! La regina, da sola, non potrà mai dare scacco matto, è fondamentale che riceva l'aiuto del proprio Re.

Nel diagramma sopra sono indicate dalle frecce le possibili mosse della Regina bianca in ragione di quanto detto. Una mossa come 1. Db5, pur essendo in linea con il piano strategico, non è la migliore. La Regina può muoversi anche in diagonale, quindi perché non approfittarne e limitare ancor di più lo spazio in cui il Re avversario può muoversi?



1. Dd5 è senz'altro migliore.

Proviamo a seguire gli sviluppi: 1. ..., Re7; 2. Dc6, Rf7; 3. Dd6, Rg7; 4. De6, Rh8;

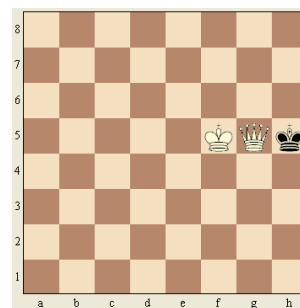
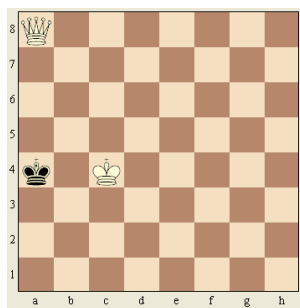
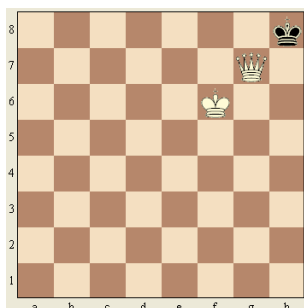
A questo punto il Re avversario è sul bordo, addirittura in un angolo, cosa dobbiamo fare?

La Regina bianca dovrà chiudere il Re avversario, impedendogli di uscire dal bordo, quindi il Re bianco dovrà avvicinarsi ed aiutare la propria Regina a dare scacco matto.

Attenzione!! Una pericolosa insidia è quella di mettere in stallo il Re avversario e quindi terminare in parità la partita. Nella posizione del diagramma, per esempio, se il Bianco giocasse 5. Df7?? Si arriverebbe appunto allo stallo.

Continuiamo a seguire il finale 5. De7!!, Rg8; 6. Re3, Rh8; 7. Rf4, Rg8; 8. Rg5, Rh8; 9. Rg6, Rg8; 10. Dg7# (buone anche 10. De8# e 10. Dd8#).

ALCUNE POSIZIONI DI SCACCO MATTO



ALCUNE POSIZIONI DI STALLO (CON MOSSA AL NERO)

